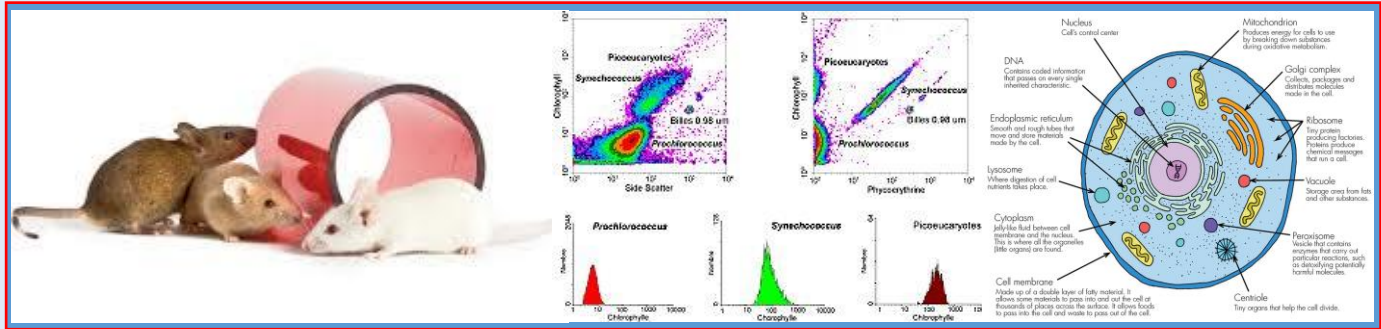


Introductory cell and animal analysis for molecular & cellular biologists




생명체의 구성 단위인 세포 및 조직 기능에 대한 연구를 수행하는 대학원생들에게 *in vitro* 세포 및 *in vivo* 동물/조직 사용을 위한 연구기법을 입문적으로 소개합니다.

일시: 2019년 8월 12일(월요일)

장소: 이화여자대학교 약학관 A동 404호

- Organizer: 이정원 교수 (서울대학교 약학대학)
- Chair: 김성현 교수 (경희대학교 의과대학)
- 참가비: 무료 (KSMCB 학생회원만 참가 가능)
- 교육참가신청: 학회 웹사이트(www.ksmcb.or.kr) 에서 '학생회원'으로 회원가입 > 대학원생 프로그램 메뉴 클릭 > 프로그램 신청

12:30 ~ 13:00	등록 (약학관 A동 400호)	
13:00 ~ 13:10	개회사	서영준 KSMCB 회장
13:10 ~ 14:10	교육1	마우스 제작 및 관리 김홍석 이사
14:10 ~ 15:10	교육2	CPISPR/Cas9 (마크로젠)
15:10 ~ 15:30	Break time	
15:30 ~ 16:00	교육3	Introduction to Flow Cytometry 김태식 연구원
16:00 ~ 16:30	교육4	Application of Flow Cytometry (국립암센터)
16:30 ~ 17:10	교육5	Multi-color Flow Cytometry & Cell Sorting
17:10 ~ 17:25	질의응답 및 마무리	
17:25 ~ 17:30	폐회사	최선 교수 (이화여자대학교 약학대학)

주최:  한국분자·세포생물학회

후원:



이화여자대학교 약학대학
BK21플러스/MRC 사업단