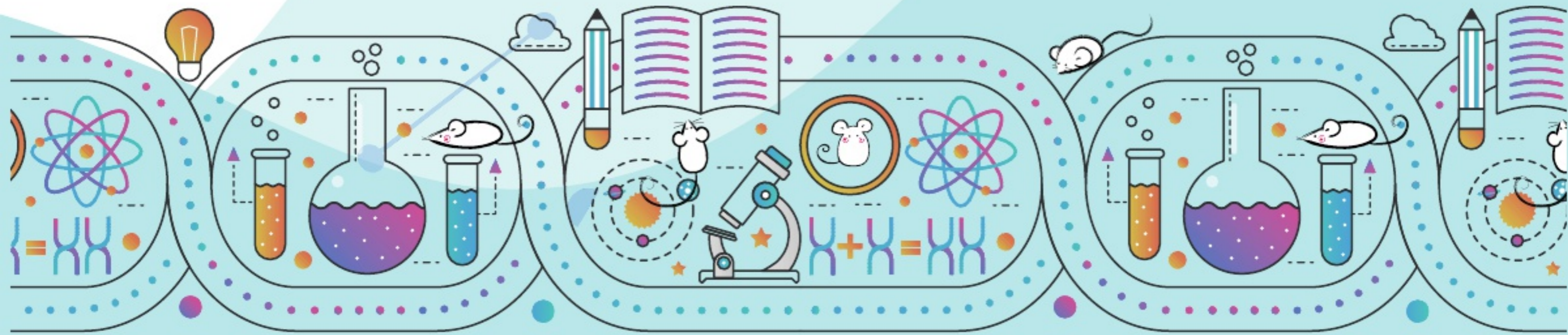


2020 Mouse Workshop

by KSMCB & KMPC



- How to Build Up My Mouse Cohort? (Designing for GEM Experiment), 성제경(서울대학교)
- Mouse Xenograft Models (What to Consider in Designing Mouse Experiment), 오승현(가천대학교)
- Generation and Application of Genetically Engineered Mouse Models, 이 호(국립암센터)
- 최적의 질환모델 수립을 위한 마우스 연구, 황성순(연세대학교)
- Special Lecture I: Lipodystrophy in Adipocyte-specific Beclin Knockout Mice, 이한웅(연세대학교)
- Special Lecture II: Mice in Space: Musculoskeletal Phenotype from Mice to Humans, 이윤실(서울대학교)
- 마우스의 해부-생리학적 특징, 서준교(한림대학교)
- Practical Guide to the Pathology of the Mouse, 남기택(연세대학교)
- Embryo Phenotyping, 이영재(가천대학교)
- What is Good Animal Care and Good Science?, 강병철(서울대학교)
- 마우스 핸들링기법 (Mouse Handling Technique for Mouse), 제정환(서울대학교)
- 마우스 표현형 인공지능 분석 시스템, 김대수(KAIST)
- Fun & Quiz for Prize, 오승현/황성순(가천대학교/연세대학교)

※추후 변동가능

- ◆ 주 제 : Workshop on Mouse Model and Translational Research
- ◆ 일 자 : 2020년 2월 19일 (수) 08:50-17:45
- ◆ 장 소 : 서울대학교 125동 호암교수회관 게스트하우스 로즈홀
- ◆ 주 최 : 한국분자·세포생물학회 마우스유전체분과 및
(재)국가마우스표현형분석사업단

- ◆ 등록비 : 1인당 10만원(점심식사 제공)
- ◆ 온라인 사전등록(1/13-2/18) : <http://bitly.kr/vADSm7Mf>
- ◆ 문 의 : KMPC 홍영신(02-883-8395, yhong24@snu.ac.kr)

