

Best Choice for Applications of Fluorescence & Chemiluminescence

합리적인 가격과 성능, 다빈치케이

Davinch-Chemi™



Reasonable Western Imaging system
CAS400SM

Fluoro & Western Imaging System
CAS400MF

Economy Western Imaging system
MW-Q6

합리적인 가격, 고성능 chemi-documentation

CAS400SM

컴팩트한 크기의 경제적인 chemi-doc

MW-Q6



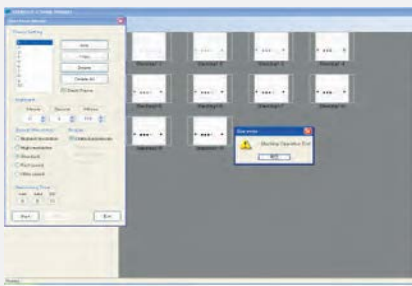
주요 특징

- 고품질의 Fluoro & Chemiluminescence 이미지 획득
- 빠르고 편리한 이미지 획득을 위한 Semi-auto 렌즈
- 다양한 크기의 Sample에 대응하는 4단계 Sample tray
- Pre-stained marker와 Chemiluminescence 이미지 Merge
- Image accumulation mode 지원
- 동일한 조건으로 이미지를 촬영하는 Manual contrast 기능

옵션 사항

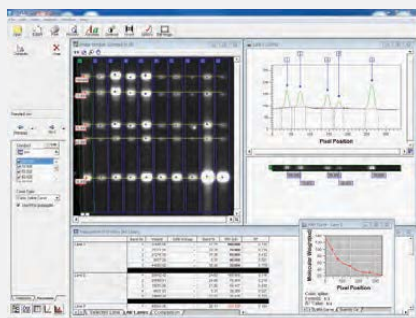
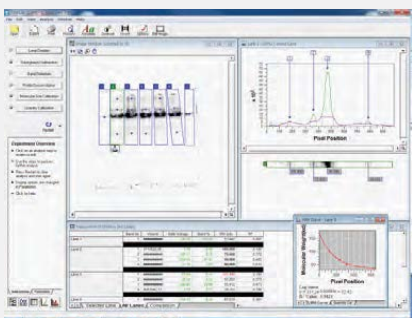
- 핵산전기영동 확인을 위한 UV transilluminator 장착가능
- 단백질 전기영동 결과 확인을 위한 White light board 장착가능

▪ Davinch-K chemi-doc 전용 소프트웨어



Davinch-K 구동 소프트웨어

- 직관적인 구성으로 편리한 사용
- Stacking mode(자동연속 이미지 캡처기능)
- Manual/auto contrast 선택가능
- 지속적인 업데이트로 인한 고객지원



Davinch-K 분석 소프트웨어

- 1D 젤 자동 분석
- Array 자동분석
- Colony counting
- Toolbox

기본적인 chemi-doc 기능 및 형광측정까지 한번에 가능

CAS400MF

주요 특징

- Auto filter wheel 장착으로 간편하게 필터 교체가능
- Red/Green/Blue excitation & emission filters
- EtBr filter
- 추가 filter 장착가능

기본 특징

- 16M fixel (유효화소 4.2 M)
- -55 °C cooling
- Large-aperture F 0.95 fixed lens
- Tray 위치에 따라 손쉬운 zoom& focus 가이드
- 완벽한 외부 빛 차단 및 UV safety switch

옵션 사항

- 핵산전기영동 확인을 위한 UV transilluminator 장착가능
- 단백질 전기영동 결과 확인을 위한 White light board 장착가능



■ Davinch-Chemi™ Imaging System Specifications

	MW-Q6	CAS400SM	CAS400MF
Camera resolution	6M pixel	16M pixel (4.2M pixel, effective)	16M pixel (4.2M pixel, effective)
Dynamic Range	-	> 4.8 orders of magnitude	> 4.8 orders of magnitude
Cooling Temp. (from RT)	-50 °C	-55 °C	-55 °C
Fixed Lens	F 0.95, 50mm	F 0.95, 50mm	F 0.95, 50mm
Binning mode	5 steps	5 steps	5 steps
Sample tray	Manual 4 steps	Manual 4 steps	Manual 4 steps
UV transilluminator	Optional	Optional	Optional
Fluoro System	-	Optional	GFP, YFP, RFP, Cy55
Dimension (W x D x H)	330 x 370 x 720	345 x 395x 720	425 x 430 x 660

Incl. 구동용 일체형 PC

A powerful in vivo imaging system

Davinch- *in vivo*™ Imaging system

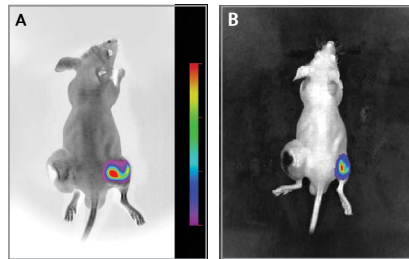
INV-16M-4F



주요 특징

- Mouse heating bed
- Motorized 12 position filter auto wheel
- Red/Green/Blue/NIR excitation & emission filter 기본장착
- 추가 filter 장착가능
- epi-white light
- Large-aperture F 0.95 fixed lens
- Tray 위치에 따라 손쉬운 zoom& focus 가이드
- Chemi-doc 으로 활용가능
- Anthesia 가스 주입 system (옵션사항)

Bioluminescence Imaging *in vivo*



Mouse 개체에 발광물질을 주입 후, 다빈치케이 in-vivo 장비로 촬영한 이미지(A)와 타사 in-vivo 장비로 촬영한 이미지(B)

■ Davinch-*In vivo*™ Imaging System Specifications

	INV-16M-4F
Camera resolution	16M pixel
A/D (bit depth)	16-bit
Cooling Temp. (from RT)	-55 °C
Binning mode	5 steps
Sample tray	Manual 4 steps
Filters	4 filters supplied, 7 filter option
Filter wheel	Motorized 12 position
UV transilluminator	Optional
Dimension (W x D x H)	430 x 400 x 810
Applications	<i>In vivo</i> Bioluminescence & Fluorescence, chemiluminescence, fluorescence, visible light, nucleic acid & protein gel electrophoresis
	Incl. 구동용 일체형 PC (win 10)



영화과학

Fast & Perfect
Labplus.co.kr

서울시 강남구 압구정로 28 길 22 (06030)
(신사동 577-7 구정빌딩)

Tel : 02-2140-5400 Fax : 02-2140-5405

E-mail : ywsc@youngwha.com

Homepage : www.labplus.co.kr

제품상담 : 생명과학사업부 T. 02-2140-5493

Davinch-K