



EZ-LDH

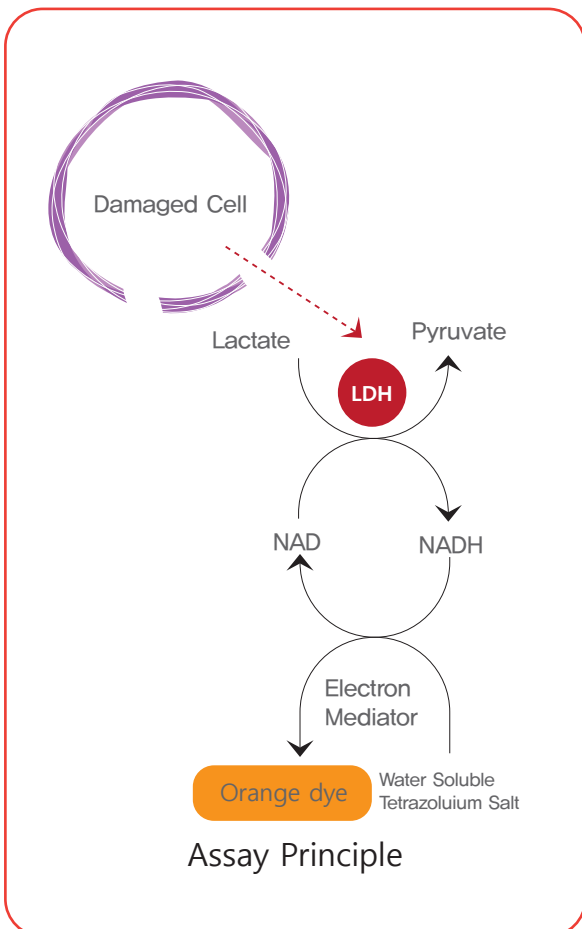
(Cell Cytotoxicity Assay Kit)

★ 세포배양액을 이용하여 일반적인 Cytotoxicity뿐만 아니라 Cell mediated cytotoxicity Assay에 사용할 수 있습니다.

★ Cell mediated cytotoxicity (eg. [51Cr] release assay, Granzyme B assay)에 있어서 LDH assay는 비교적 저렴한 대안으로 이용되고 있으나 재현성, background, sensitivity등의 문제로 인해 제한적으로만 사용되어 왔습니다.

★ WST-Substrate를 이용하여 보다 높은 감도와 재현성을 실현하였고, 원료시약의 높은 purity와 최적의 buffer 조성으로 background를 줄여 사용자의 요구 수준에 한 층 더 다가선 제품을 마련하였습니다.

★ Non-radioactive method로서 450nm에서의 흡광도를 이용하며, single step reaction으로 비교적 짧은 약 1시간 내에 실험을 완료할 수 있습니다.



- ★ LDH(Lactate DeHydrogenase)는 안정화된 효소로 살아있는 세포안에 존재하며, 정상적인 경우 LDH효소는 세포막을 투과하지 못합니다.
- ★ 하지만, 세포가 살해되거나 세포막이 손상된 경우, LDH는 세포밖으로 배출됩니다.(배양액)
- ★ 세포 배양액으로 배출된 LDH의 양은 손상되거나 죽은 세포의 양과 비례합니다.
- ★ EZ-LDH사용시 세포에서 방출된 LDH양만큼 450nm에서 흡광을 갖는 Formazan이 형성되어, Cytotoxicity를 측정할 수 있게 됩니다.

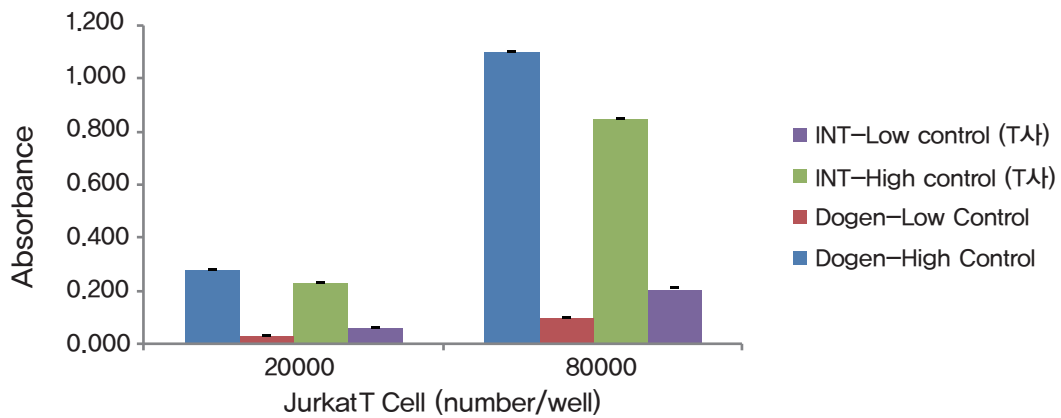


EZ-LDH

(Cell Cytotoxicity Assay Kit)

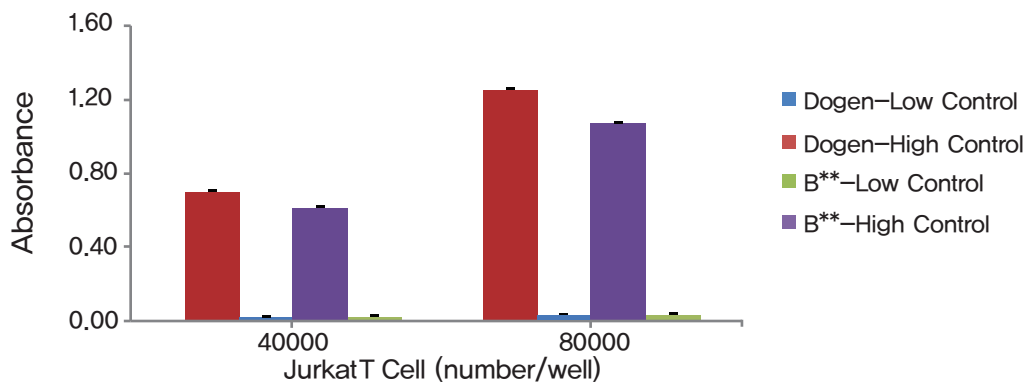
★ Data Comparison

① INT방식 제품과의 감도 비교 Test : 감도 및 안정성이 좋으며 10% FBS가 첨가된 배지사용가능.



☆ High control : with Lysis Solution for maximum LDH release
Low control : without Lysis Solution

② WST 방식 제품과의 감도 비교 Test



☆ High control : with Lysis Solution for maximum LDH release
Low control : without Lysis Solution

Ordering Information

Cat. No.	Description	Size
DG-LDH500	EZ-LDH (Cell Cytotoxicity Assay Kit)	500assay
DG-LDH1000	EZ-LDH (Cell Cytotoxicity Assay Kit)	1000assay